



• Notice d'utilisation

- Gabarit de montage 3 bras

Pour la construction d'une sous-structure de plateforme





Copyright © 2023 Kletterwald Plochingen GmbH

Aucune partie de cette publication ne peut être reproduite, enregistrée dans une base de données ou transmise sous quelque forme ou par quelque moyen que ce soit, électronique, mécanique, photocopie, enregistrement ou autre, sans l'autorisation écrite préalable de Kletterwald Plochingen GmbH.

Les présentes instructions de montage doivent être lues avant le montage afin de garantir une manipulation sûre du produit Kletterwald Plochingen.

Le constructeur doit mettre ces instructions de montage à la disposition de l'installateur et s'assurer que ce dernier les a lues et comprises.

Conserver les instructions de montage dans un endroit sûr pour une utilisation ultérieure. Laissez un avis bien visible dans la zone de travail indiquant le lieu de stockage.

Les normes techniques et les règles de prévention des accidents suivantes doivent être respectées lors de l'installation et du contrôle du Babo :

BGI 533 Sécurité lors de l'utilisation d'outils à main

Règle DGUV 112-192 Utilisation de protections pour les yeux et le visage

Règle BG Utilisation de gants de protection

3.21 Machines portatives (classe n° 61)

EN 61029-1:2000-05 Sécurité des outils électriques transportables

BGHM Arbeitsschutz Kompakt No. 011 Travail avec des perceuses à main

EN 15567-1:2020-05

Les boulons de plateforme sont installés conformément aux instructions d'installation des boulons de plateforme 2.3.

La manipulation du gabarit de montage à 3 bras est décrite ci-dessous.

L'installation du gabarit de montage nécessite un boulon fileté M16 ou M20 avec rondelle et écrou ainsi que l'outil approprié pour l'écrou.



Sélectionner l'arbre

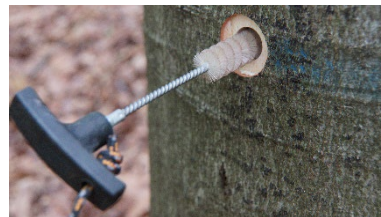
Déterminer la hauteur et la position de la plateforme.

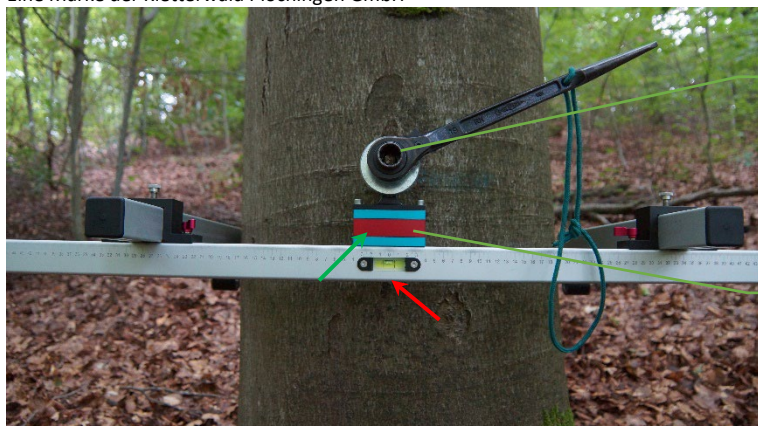


Installer le premier BABO BOLT conformément aux instructions d'installation des BABO BOLT

(« Rev A // 06-06-2024 »)

Percer un trou étagé, nettoyer le trou, désinfecter le trou, appliquer la résine, visser le BABO BOLT



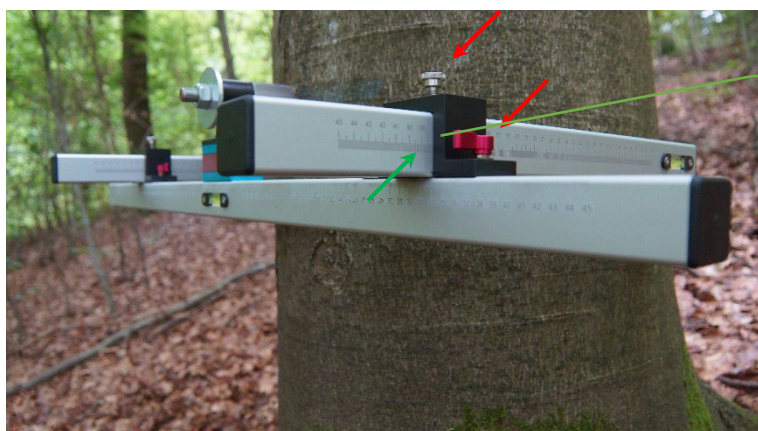


Fixez le dispositif de perçage. Utiliser le **niveau à bulle** pour aligner et serrer avec l'écrou et la rondelle.

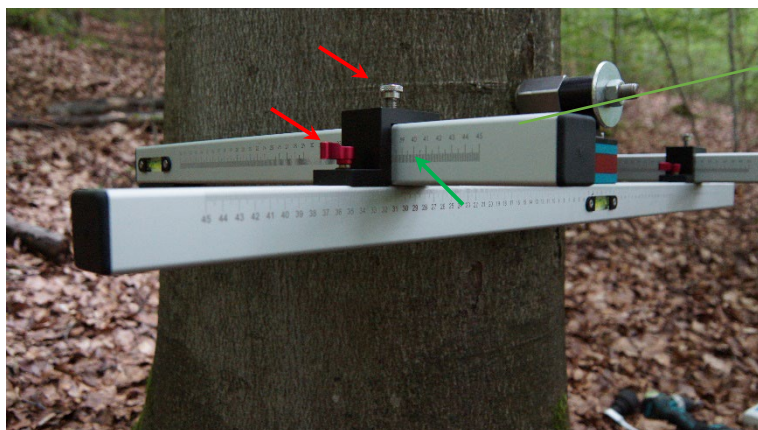
Le dispositif de perçage présente un entraxe de 10cm. Ici, sur l'image, par des **cales** 14cm.



Desserrer les **vis de serrage** et déplacer le premier bras dans la position souhaitée.



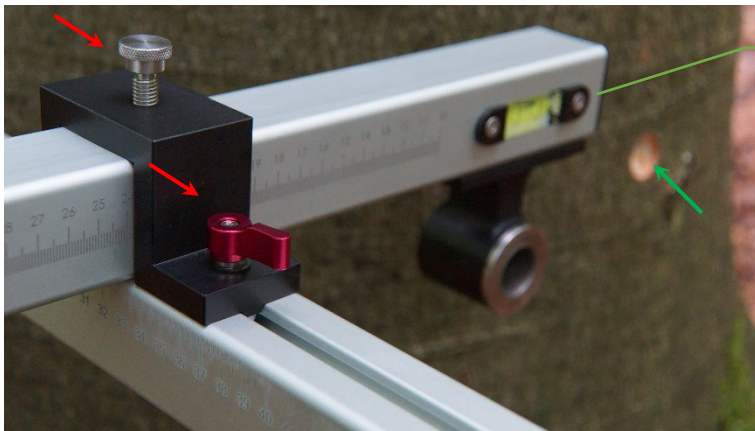
Refermer les **vis de serrage**. Vérifier la **graduation**.



Desserrer les **vis de serrage** et déplacer le deuxième bras dans la position souhaitée à l'aide de la **graduation**.
Fermer les **vis de serrage**.



Percer la position des BABO BOLT trois et quatre.
ATTENTION : la fraise ne doit pas toucher **la douille de guidage** !



Desserrer les **vis de serrage** et retirer les bras de la **zone de travail**.



Installer le deuxième BABO BOLT conformément aux instructions d'installation.
(« Rev A // 06-06-2024 »)



Desserrer le **dispositif de perçage**.
Retirez-le, faites-le pivoter de 180° et fixez-le aux **BABO BOLT 2 ou 3**

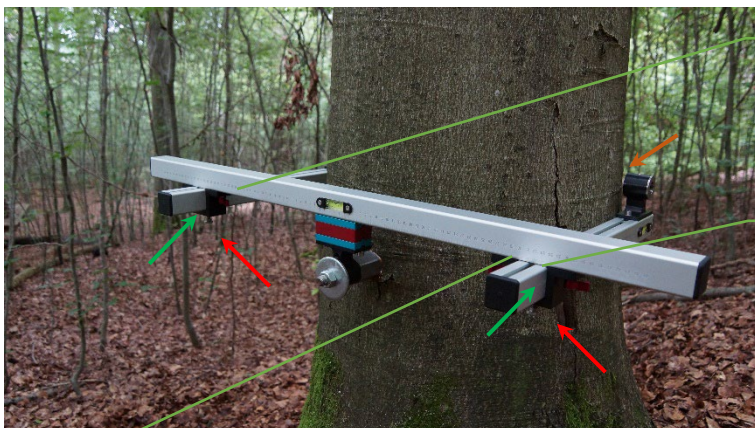


Le dispositif de perçage est maintenant à l'envers.

Faites attention au niveau à bulle lors de la fixation.



Desserrer les **vis de serrage** et alignez le **manchon de perçage** avec le **BABO BOLT**.



Refermer les **vis de serrage**. Vérifier la **graduation**.

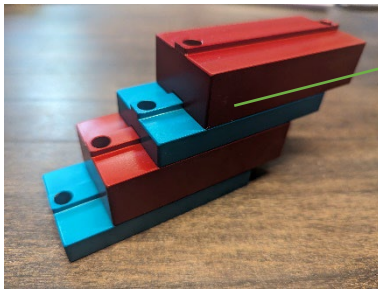
Desserrer les **vis de serrage** et déplacer le deuxième bras dans la position souhaitée à l'aide de la **graduation**.

Fermer les **vis de serrage**.

La position du **dernier BABO BOLT** est maintenant fixée.

Installer le dernier BABO BOLT conformément aux instructions d'installation.

(« Rev A // 06-06-2024 »)



En fonction de l'épaisseur de la structure de support en bois, il peut être nécessaire d'ajuster la dimension axiale du dispositif.

L'ajustement se fait en ajoutant des plaques d'écartement colorées. Les plaques bleues ont une épaisseur de matériau de 10 mm, les plaques rouges de 20 mm.

NOTES:

Nous vous remercions de la confiance que vous accordez à nos produits.

Nous espérons que vous avez été satisfait des informations et des instructions que vous avez reçues et que vous avez pu effectuer l'installation avec succès.

Si vous avez besoin d'une aide supplémentaire, n'hésitez pas à nous contacter à tout moment.

Téléphone +49 (0)152-34168948

Mail office@babo-solutions.de

Bonne chance dans l'installation de votre BABO BOLT !

« Rev A //02.-01-2024 »